

A KÖRNYEZETTUDATOS SZEMLÉLETMÓDBA ILLESZTHETŐ ÉPÍTÉSI
MÓDOK, HAGYOMÁNYOS TECHNOLOGIÁK
TÓKÉS BALÁZS
BME ÉPÍTÉSKIVITELEZÉSI TANSZÉK

- ❑ NEM CÉL A SZAKMUNKÁSKÉPZÉS, MINDÖSSZE
- ❑ A TECHNOLOGIÁK LOGIKÁJÁNAK MEGÉRTÉSE
- ❑ A MEGŐRZÉSHEZ, FELÚJÍTÁSHOZ SZÜKSÉGES
ISMERETEK BEMUTATÁSA
- ❑ AZ ALKALMAZÁS TERÜLETEINEK, LEHETŐSÉGEINEK
MEGISMERÉSE
- ❑ HASZNÁLATI UTASÍTÁSOK, SZABÁLYOK ISMERTETÉSE
- ❑ NEM „GONDOZÁSMENTES” SZERKEZETEK
- ❑ LAKNI – „KERTÉSZKEDNI”
- ❑ MINDEN ÉPÜLET EGYEDI DIAGNOSZTIZÁLÁST ÉS
KEZELÉST IGÉNYEL

ALAPOZÁSI TECHNIKÁK

- ❑ NINCS SEMMILYEN ALAPOZÁS
- ❑ CSAK A FALAK ALATT VAN DÖNGÖLT FÖLD, 50-60 CM SZÉLES ÁROK, MAJD FÖLDVISSZATÖLTÉS, EZUTÁN RÉTEGENKÉNTI DÖNGÖLÉS
- ❑ 20-30 CM VASTAGSÁGÚ KŐ VAGY TÉGLA ALAP
- ❑ KŐ VAGY KAVICS TERÍTÉS
- ❑ KÖVEK TUSKÓK A FAVÁZAS, BORONAFALAS HÁZAK ALATT
- ❑ DÖNGÖLT HOMOKOS KAVICS
- ❑ ÁGASFÁK A FÖLDBE ÁSVA
- ❑ ÚSZTATOTT, VAGY FRANCIA BETON ALAPOZÁS, AZ ALAPTEST MAGASSÁGÁNAK A FELÉBEN
- ❑ GYAKORI HIBAFORRÁS AZ ALAPOZÁS HIÁNYA MIATTI SÜLLYEDÉS, REPEDÉS



ALAPOZÁS MEGERŐSÍTÉSI TECHNIKÁK

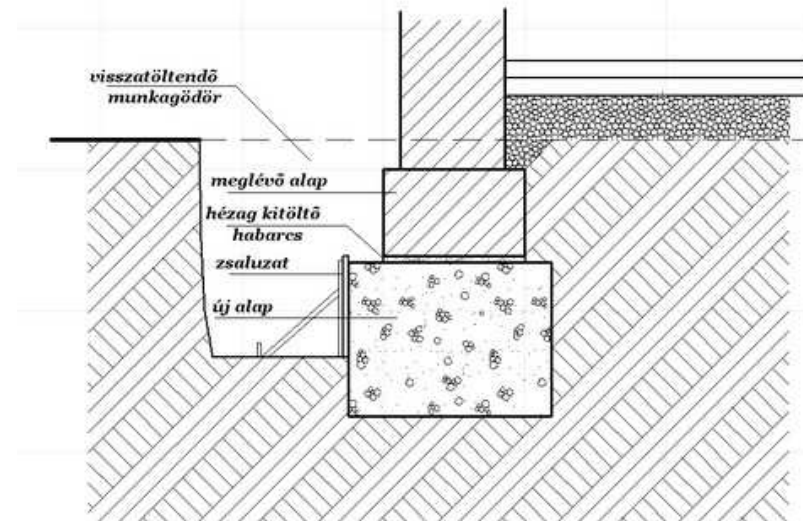
ALÁFALAZÁS (ALÁBETONÓZÁS)

- ❑ RÖVID SZAKASZOKBAN , GYORS ÜTEMBEN
- ❑ A MUNKAGÖDÖR SZÉLESSÉGÉT A FALAZAT ANYAGA, ÁLLAPOTA HATÁROZZA MEG
- ❑ AZ ÉPÜLET MELLETT MUNKAGÖDRÖT ÁSUNK, A FALAZATI SÁV ALÓL KITERMEJÜK A TALAJT, TÖMÖR TÉGLA FALAZATTAL ALÁFALAZUNK, AZ ÚJ SZAKASZT A RÉGIHEZ ÉKELJÜK, A SZÉLEKEN CSORBÁZATOS VÉGKÉPZÉS KÉSZÜL...
- ❑ GONDOS TÖMÖRÍTÉS A MUNKAGÖDÖRBEN

INJEKTÁLÁS

- ❑ KISMÉRETŰ FURATOKON ÁT INJEKTÁLÓ ANYAGOT PRÉSELÜNK A MEGSÜLLYEDT FALSZAKASZ ALÁ
- ❑ VISSZAEMELÉSÉRE IS ALKALMAS

AZ OMLÁSVESZÉLY MIATT MINDIG FONTOS
A STATIKAI TERVEZÉS, MŰVEZETÉS



- ❑ DOMBRA ÉPÍTÉS
- ❑ SZÉLES VÍZELVEZETŐ JÁRDA – AGYAGBÓL, TÉGLÁBÓL
- ❑ JELENTŐSEN KINYÚLÓ TETŐ
- ❑ NEM LÉLEGZŐ BURKOLATOK KERÜLÉSE / TILTÁSA
- ❑ A NÖVÉNYZET ELTÁVOLÍTÁSA A FAL TÖVÉTŐL
- ❑ A FALAK LÉLEGZÉSÉNEK MEGTARTÁSA, BIZTOSÍTÁSA
- ❑ A FALHOZ KÖZELI FÁK, BOKROK KERÜLÉSE, KEZELÉSE



FALAZATOK ÁLTALÁNOS VÉDELME

- ❑ VÍZ, NEDVESEDÉS, ESŐ, HÓ, JÉG TÁVOLTARTÁSA
- ❑ FELSZÍNI VIZEK ÉS A TALAJNEDVESSÉG TÁVOLTARTÁSA
- ❑ HÓ, JÉG ELTÁVOLÍTÁSA A FALAK TÖVÉTŐL
- ❑ CSAK LÉLEGZŐ SZERKEZETEK
- ❑ UTÓLAGOS VÍZSZIGETELÉSEK (SAJTOLT FÉMLEMEZ, VEGYI INJEKTÁLÁS, MÁGNESES SZIGETELÉS, FALBONTÁSSAL JÁRÓ SZIGETELÉS)
- ❑ RÉTEGVIZEK TÁVOLTARTÁSA TÁMADÁSI OLDAL FELŐLI SZIVÁRGÓVAL



RAKOTT SÁRFAL ÉPÍTÉSE 1.

- ❑ A NÖVÉNYI ANYAG KB. 40 %
- ❑ „EGYÉJSZAKÁS” PIHENTETÉS
- ❑ VILLÁVAL VALÓ FELRAKÁS
- ❑ MÉTERENKÉNTI ÉPÍTÉS
- ❑ MAJD EGY-KÉT HETES PIHENTETÉS
- ❑ 50-60 CM FALVASTAGSÁG
- ❑ A FAL LEFELE VASTAGODIK, EZT LENYESHETIK
- ❑ HENCSERÍTETT CSÖMPÖLYEG



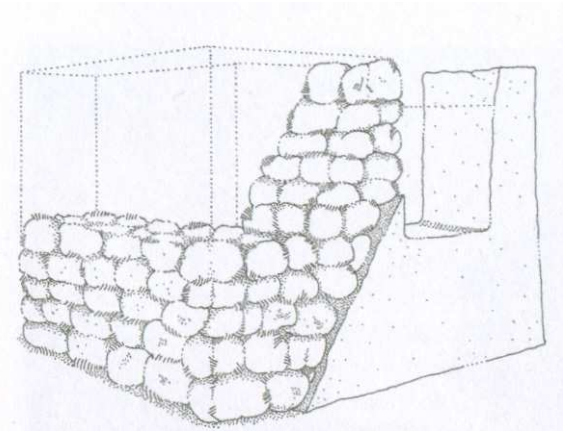
SZALMÁVAL KEVERT SÁR TIPRATÁSA

RAKOTT SÁRFAL ÉPÍTÉSE 2.



SÁRTAPOSÁS (KAPÁZÁS)

RAKOTT SÁRFAL ÉPÍTÉSE 3.



GOMBÓCFAL, CSÖMPÖLYEGES FAL

RAKOTT SÁRFAL ÉPÍTÉSE 4.



1. REND, NYÍLÁSZÁRÓK ELHELYEZÉSE

RAKOTT SÁRFAL ÉPÍTÉSE 5.



SÁROZÁS

RAKOTT SÁRFAL ÉPÍTÉSE 6.



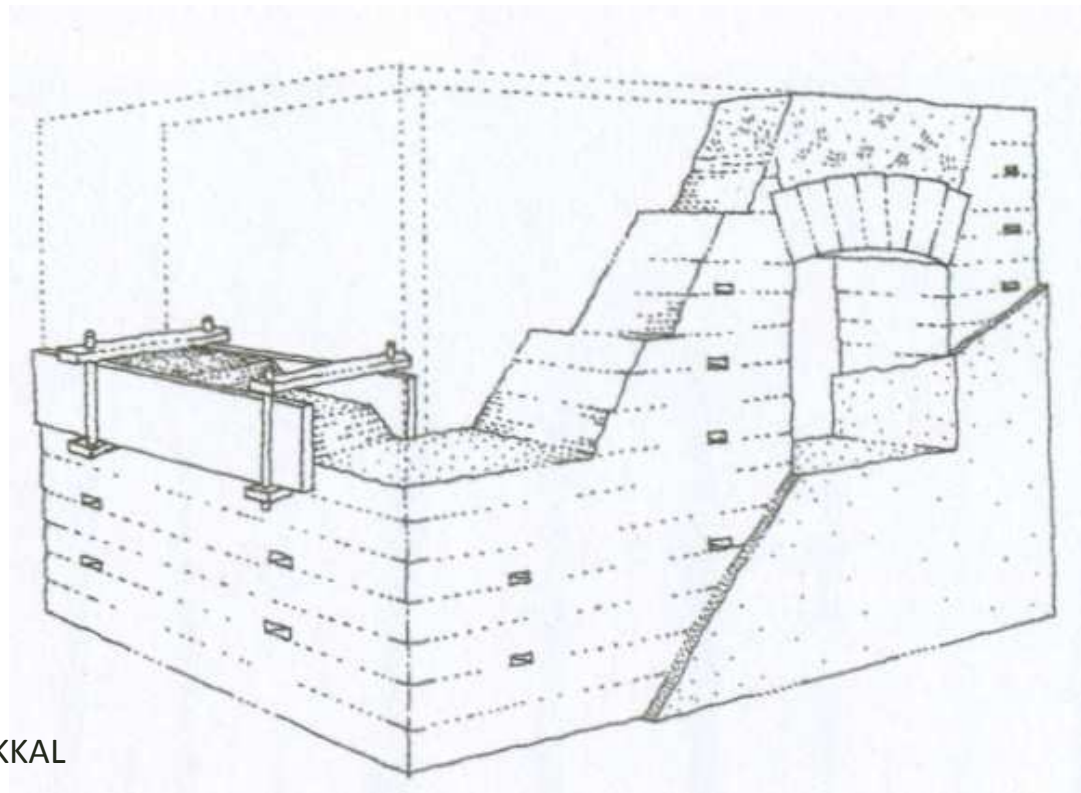
SÁRFAL SIMÁRA NYESÉSE ÁSÓVAL

VERT FAL ÉPÍTÉSE 1.

- ❑ ZSALUZATBA DÖNGÖLT NEDVES FÖLD
- ❑ HUMUSZMENTES
- ❑ ENYHÉN AGYAGOS TALAJBÓL
- ❑ KÖZELI HELYRŐL – TEREPSIMÍTÁSSAL
- ❑ DÖNGÖLÉS: 20 CM-RŐL 10 CM-RE
- ❑ 10-30 FŐS FALVERŐ BANDÁK,
FALMESTER IRÁNYÍTÁSÁVAL
- ❑ NINCS BENNE SZALMA, VAGY TÖREK
- ❑ SAROKERŐSÍTÉS VESSZŐVEL...



OSZLOPOS ZSALUZAT



KALODÁS - JÁRMOS ZALUZAT, LYUKSOROKKAL

VERT FAL ÉPÍTÉSE 3.



KALODÁS ZSALUZAT 2.

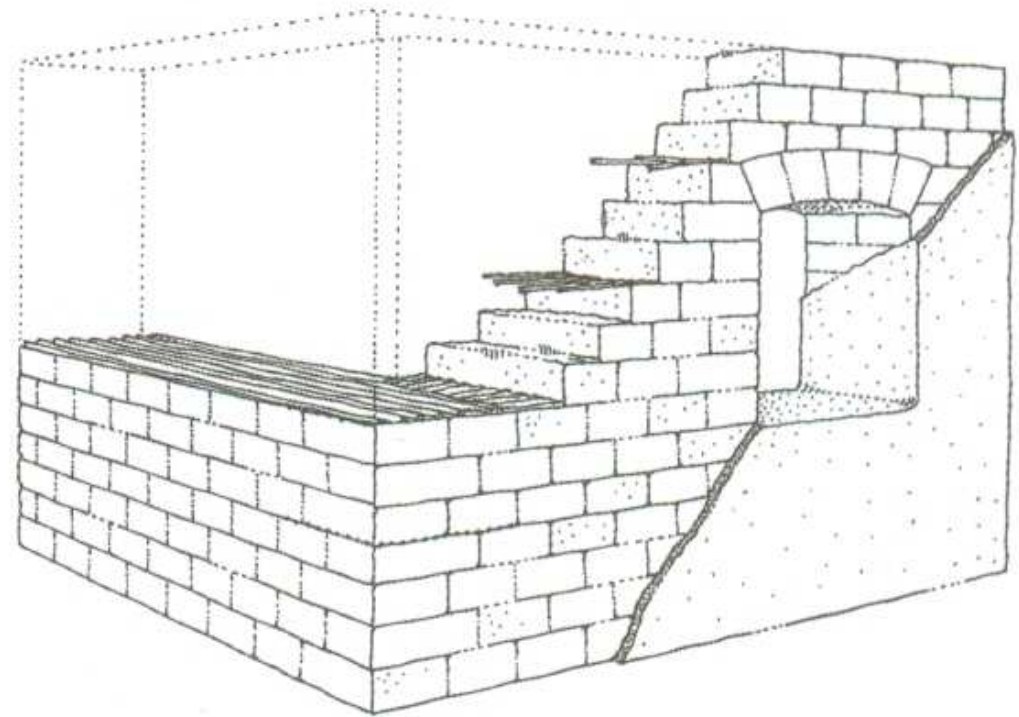
ELEMES VÁLYOGFAL ÉPÍTÉSE 1.

- ❑ NAPON SZÁRÍTOTT VÁLYOGTÉGLÁBÓL
- ❑ AGYAGOS, KÖTÖTT TALAJBÓL
- ❑ TÉGLAKÖTÉSBEN
- ❑ A KÖTŐANYAG TÖREKKEL KEVERT SÁR
- ❑ OLYKOR NÁDAZAT „VASALÁS”
- ❑ 40-50 CM FALSZÉLESSÉG
- ❑ MÁR BOLTÖV A NYÍLÁSOK FELETT



VÁLYOG SZÁRÍTÁSA

ELEMES VÁLYOGFAL ÉPÍTÉSE 2.



NÁDTERÍTÉSES VÁLYOGFAL

ELEMES VÁLYOGFAL ÉPÍTÉSE 3.



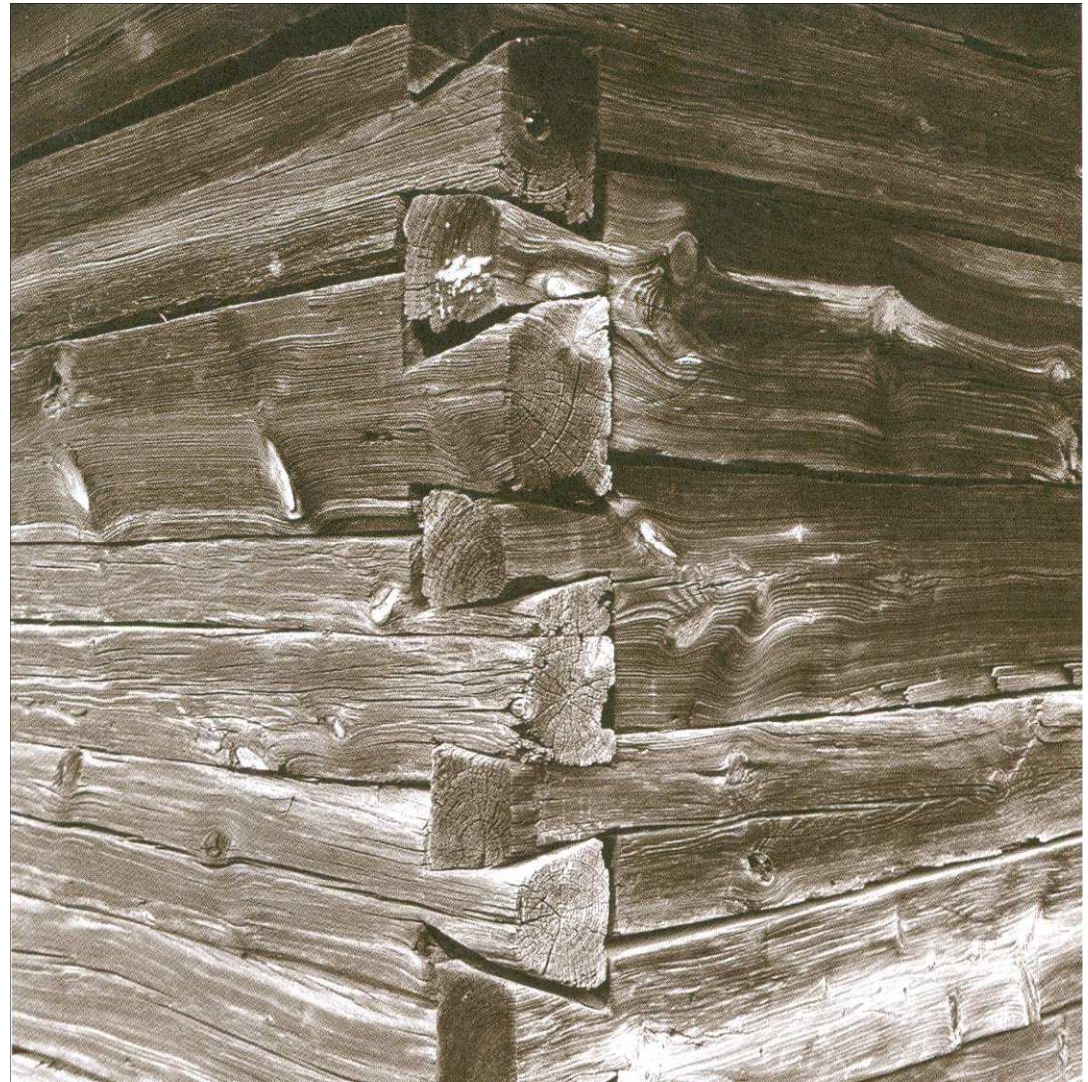
GAZDASÁGI ÉPÜLET VAKOLAT NÉLKÜL

ELEMES VÁLYOGFAL ÉPÍTÉSE 4.



ÁLLVÁNYZAT, NYÍLÁSZÁRÓ-BEÉPÍTÉS

- ❑ FÁBAN GAZDAG TERÜLETEKEN
- ❑ VÍZSZINTESEN EGYMÁSRA FEKTETETT TÖLGY, FENYŐ SZÁLFÁKBÓL
- ❑ BÁRDOLÁSSAL FORMÁLT ELEMekkel
- ❑ ZSILIPELÉS – TOLDÁS
- ❑ FÉLFÁK, SASFÁK NYÍLÁSOK MELLETT
- ❑ IGÉNYES CSAPOLÁSOK, KÖTÉSEK

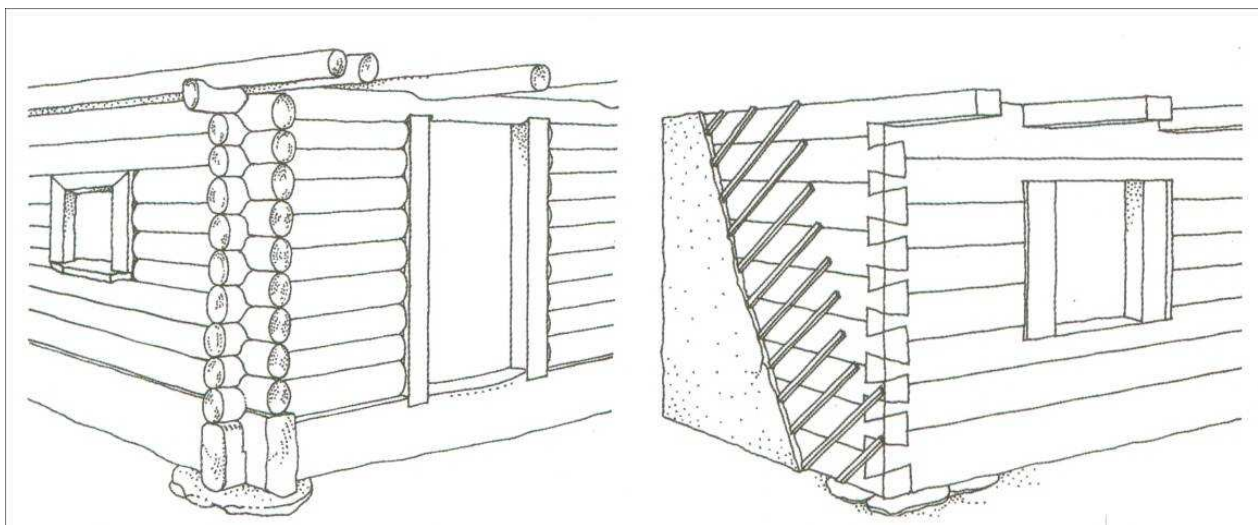


FECESKEFARKAS SAROKKÖTÉS



BOLHASZEGEK A TAPASZTÁSHOZ

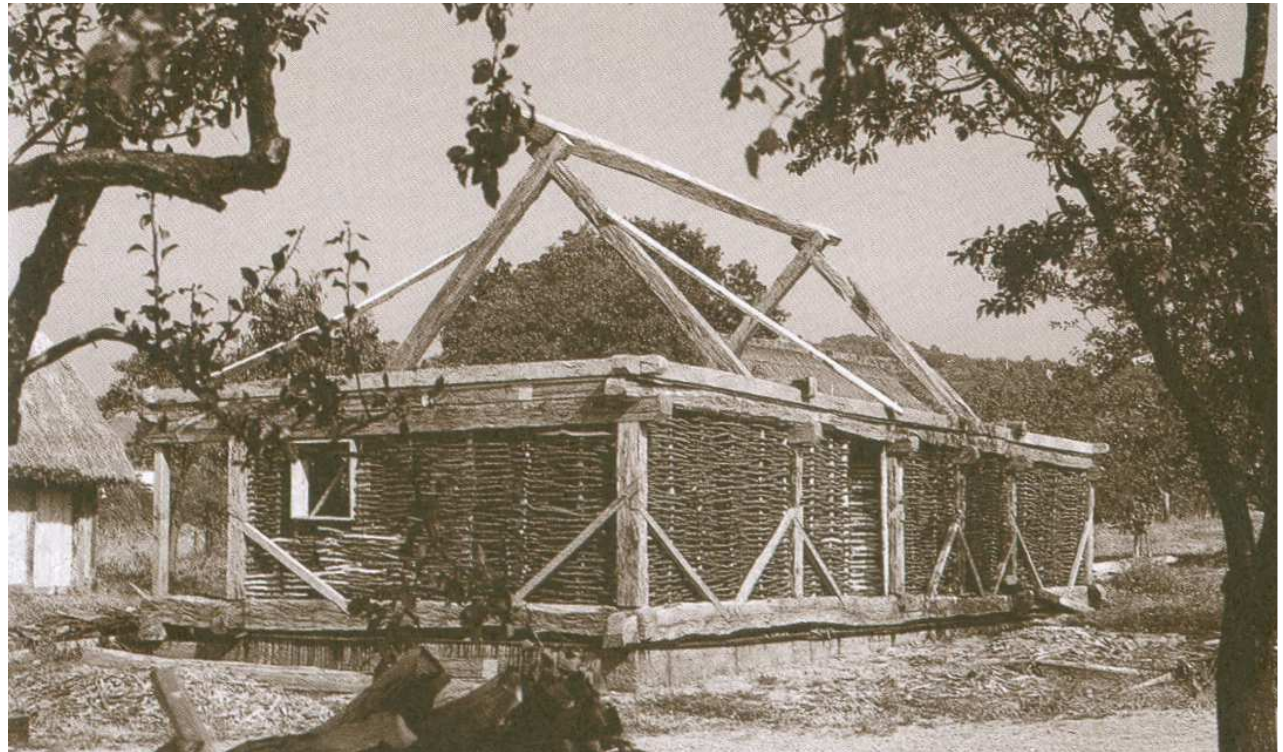
BORONAFAL 3.



TAPASZTÁS NÉLKÜL - TAPASZTÁSSAL

TALPAS-VÁZAS TECHNIKA 1.

- ❑ FÖLDBE ÁSOTT ÁGASOKRA
CÖLÖPVÁZAS SZERKEZETTEL
- ❑ TALPGERENDÁKRA
- ❑ KOSZORÚGERENDÁKKAL
- ❑ OSZLOPKKAL AZ AJTÓKNÁL
- ❑ JOBBAN TŰRI A VÍZKÁRT
- ❑ ELVÁLIK A TARTÓ ÉS HATÁROLÓ
SZERKEZET
- ❑ GYAKRAN SÖVÉNYFALLAL
- ❑ FEJLETT ÁCSOLÁSI
TECHNOLÓGIÁT IGÉNYEL

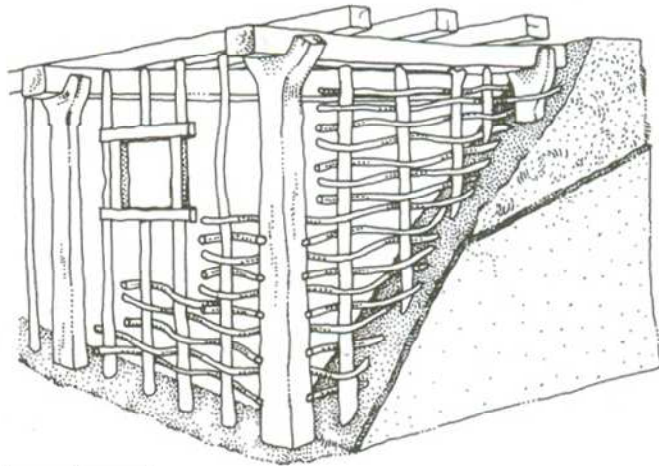


SZERKEZET - ÉPÍTÉS

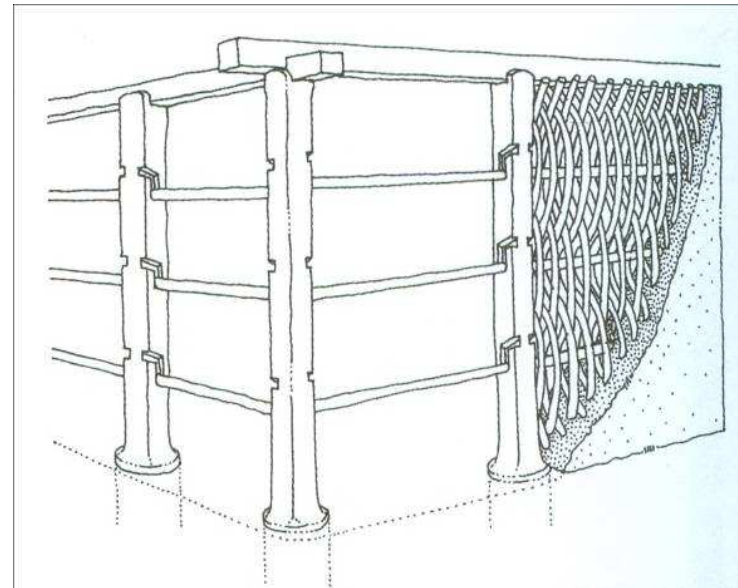
TALPAS-VÁZAS TECHNIKA 2.

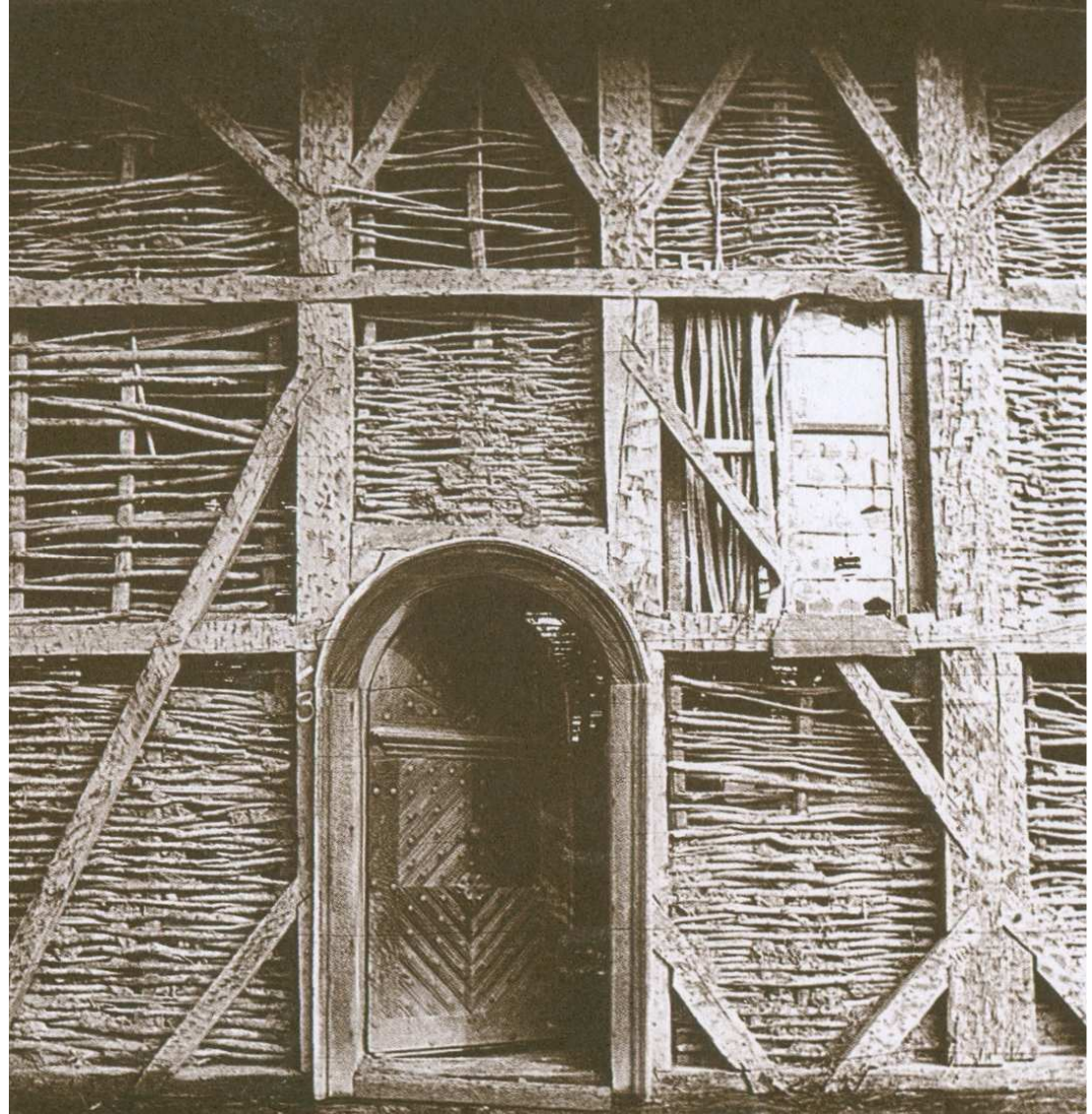


ÉPÍTÉS KÖZBEN, PINCÉVEL



VÁZAK SÖVÉNYFALLAL





SÖVÉNYFALÚ TEMPLOM MÁND

NÁDFAL

- ❑ 20 CM SZÉLES ÉS MÉLY ÁROKBA
- ❑ TÖVÉVEL LEFELÉ HELYEZIK A NÁDAT
- ❑ NÁDKORCOKKAL MEGERŐSÍTIK
- ❑ VISSZATÖLTIK A FÖLDET, LEDÖNGÖLIK
- ❑ LEVÁGJÁK A NÁDAT A KOSZORÚ MAGASSÁGÁBAN
- ❑ KÉT OLDALRÓL BETAPASZTJÁK

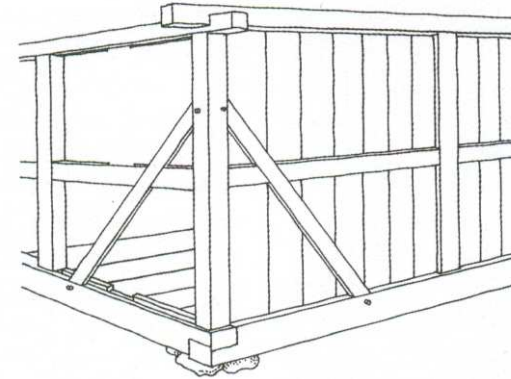


MADZAGGAL KÖTÖZVE

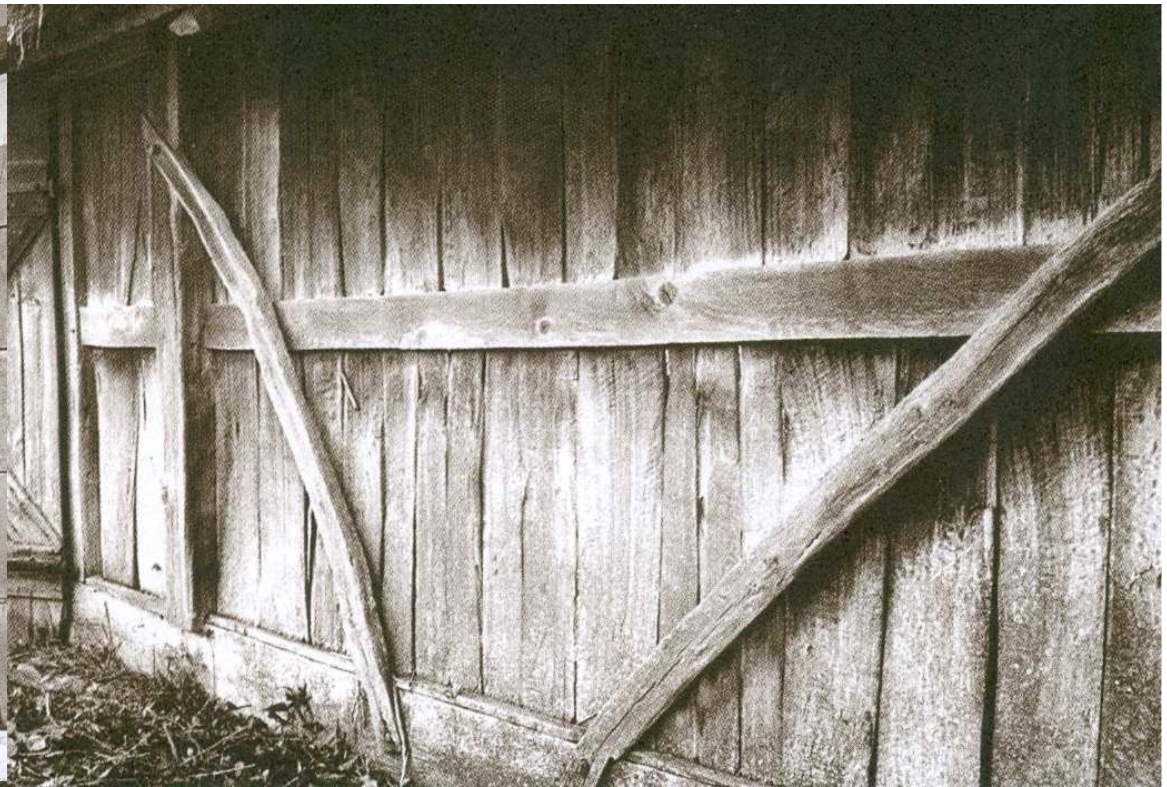
KORCOKKAL ERŐSÍTVE

ZSILIPELT FAL

- ❑ A GERENDÁK HORNYAIBA ERESZTETT DESZKAFAL
- ❑ TALPAS-VÁZAS SZERKEZETTEL ÉPÜL
- ❑ LEHET ZSILIPELT BORONAFAL



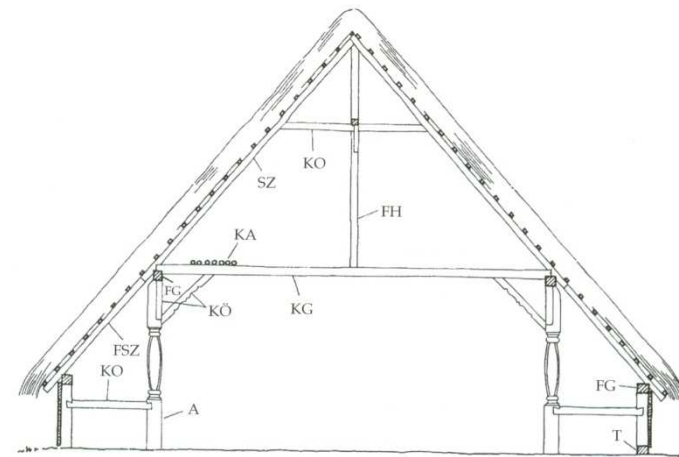
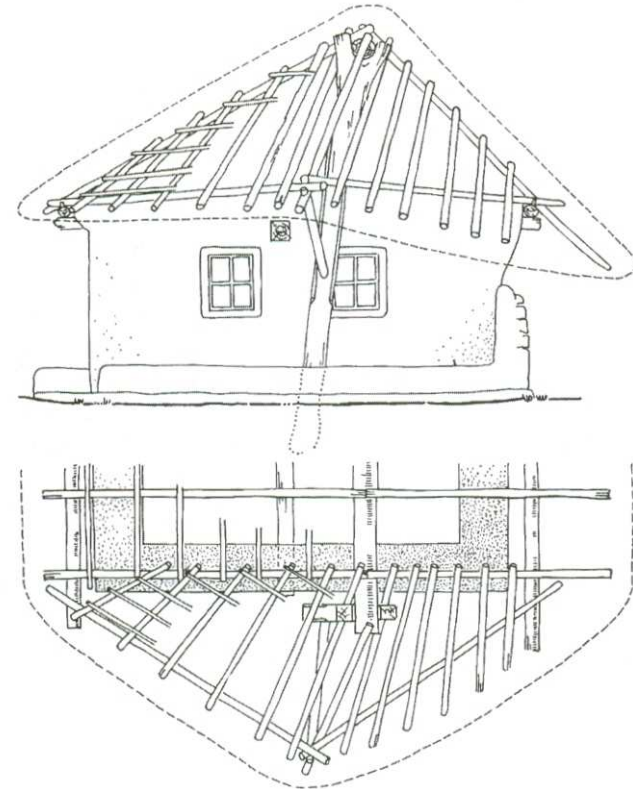
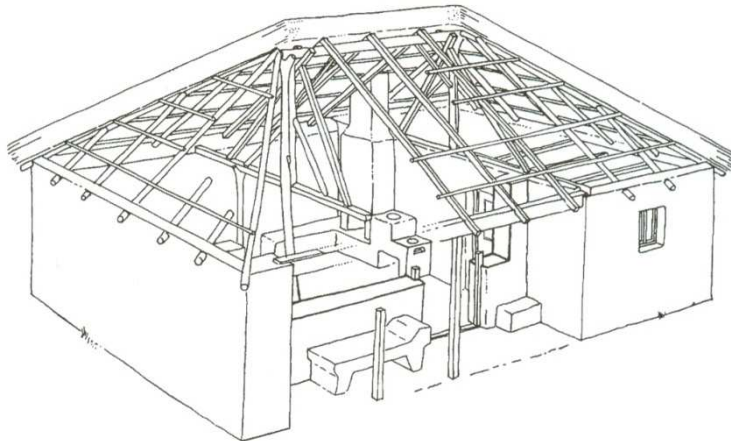
VÍZSZINTES DESZKÁZATTAL



FÜGGŐLEGES DESZKÁZATTAL

FÖDÉMEK, FEDÉLSZÉKEK KEZELÉSE

- ❑ SZINTE KIZÁRÓLAG FÁBÓL KÉSZÜLTEK
- ❑ A FAANYAGOT MEG KELL ÓVNI A NEDVESSÉGTŐL
- ❑ LEGGYAKRABBAN A SÉRÜLT HÉJAZATON BEJUTÓ CSAPADÉK MIATT INDUL MEG A KÁROSODÁS
- ❑ NAGYON RÉGI ÉPÜLETEK ESETÉBEN SZÁMOLNI KELL A BEÉPÍTETT ANYAG ELFÁRADÁSÁVAL, TÖRÉSÉVEL
- ❑ TARTÓSZERKEZET ÁTALAKÍTÁSA JAVÍTÁSA CSAK STATIKUS VEZETÉSÉVEL
- ❑ GOMBA-, VAGY ROVARKÁROSÍTÓK MEGJELENÉSE ESETÉN FAANYAGVÉDELEM



HÉJAZATOK, FEDÉSEK KEZELÉSE

- ❑ A SÉRÜLT, HIÁNYOS HÉJAZAT SZÁMOS TOVÁBBI KÁROSODÁS FORRÁSA LEHET
- ❑ JAVÍTÁSÁT MIELŐBB EL KELL VÉGEZNI
- ❑ NAGYOBB SZÉLVIHAROK, ESŐK UTÁN RENDSZERESEN ELLENŐRIZZÜK A PADLÁSTERET, NINCSENEK-E CSEPEGÉS-NYOMOK, HIÁNYZÓ VAGY TÖRÖTT CSEREPEK



CSERÉPFEDÉS

- ❑ LEHETŐSÉG SZERINT BONTOTT ANYAGBÓL
- ❑ ELSŐSORBAN HÓDFARKÚ CSERÉP, KETTŐS FEDÉSSEL
- ❑ A HIBA ELSŐSORBAN A CSEREPEK ELMOZDULÁSA, LECSÚSZÁSA, ELTÖRÉSE LEHET
- ❑ A PÓTLÁSRA SZÁNT CSERÉP LEHETŐLEG AZ EREDETIVEL MEGEGYEZŐ LEGYEN
- ❑ HA NINCS MÁS MEGOLDÁS, ELEGENDŐ, HA MÉRETÉBEN HASONLÓ



FAZSINDELY

- ❑ JELLEMZŐEN NAGYOBB GYANTATARTALMÚ, TÖMÖREBB FENYŐBŐL
- ❑ RITKÁBBAN BÜKK VAGY TÖLGYFÁBÓL ÁLTALÁBAN KETTŐS FEDÉSSEL
- ❑ VASTAGABB MÉRETŰ ANYAGBÓL EGYSZERES FEDÉS IS KÉSZÜLHET
- ❑ EGYES HELYEKEN ELŐFORDULT A DESZKAFEDÉS
- ❑ A HIBÁK NEHEZEN JAVÍTHATÓK, CSAK NAGYOBB, ÖSSZEFÜGGŐ TERÜLETEK CSERÉJE LEHETSÉGES
- ❑ JAVÍTÁSHOZ HASÍTOTT ZSINDELY SZÜKSÉGES, NEM FŰRÉSZELT ÁRU
- ❑ A FŰRÉSZELT ELEMENKNÉL A GÉP ELMETSZI A FA SZÁLAIT, EZÉRT NEDVESEDÉSKOR, SZÁRADÁSKOR FESZÜLTSG KELETKEZIK AZ ANYAGBAN, ÍGY DEFORMÁLÓDIK, ELREPED



- ❑ A NÁDAZÓ SZAKMA MA IS ÉLŐ, LEHET ALAPANYAGOT, MESTERT TALÁLNI
- ❑ A HÉJAZAT ÉLETTARTAMA RENDSZERES KARBANTARTÁSSAL EGYSZERŰEN KITOLHATÓ
- ❑ A NÁDTETŐ LEGINKÁBB A GERINCNÉL, AZ OROMZATNÁL ÉS A VÁPÁNÁL KÁROSODIK
- ❑ MIVEL A FEDÉS KÉVÉKBŐL KÉSZÜL, EZEN FELÜLETEK UTÓLAGOS JAVÍTÁSA MEGOLDHATÓ
- ❑ A JAVÍTÁSNÁL KERÜLNI KELL AZ ELTERÍTETT NÁD DRÓTHUZALLAL VALÓ LEVARRÁSÁT, MERT A MEGFESZÍTETT DRÓT ÖSSZEHÚZZA A NÁDAT ÉS AZ EDDIG HOMOGÉN FEDÉSEN RÉSEK KELETKEZNEK



ZSÚPFEDÉS

- ❑ ROZSSZALMA CSOMÓKBA (ZSÚP) KÖTVE
- ❑ A MAI GABONAFAJTÁK RÖVIDEBB SZÁRÚAK ÉS EZZEL GYENGE MINŐSÉGŰ FEDÉS KÉSZÍTHETŐ
- ❑ MIVEL KÉZZEL KELL ARATNI, CSAK KEVESEN FOGLALKOZNAK VELE
- ❑ OLYKOR SOK MAG MARAD A KALÁSZBAN, ÍGY A TETŐ KIZÖLDÜL
- ❑ A KÉVÉZETT ZSÚPFEDÉSNÉL ALAPKÖVETELMÉNY A 140-160 CM HOSSZÚ SZALMA
- ❑ A ZSÚPOKAT EGYMÁS MELLÉ SZOROSAN FELKÖTÖZVE, KEMÉNYEN FELFELÉ ÜTÖGETVE KELL EGYENLETESRE VERNI
- ❑ CSAK ERŐSEN ALÁTRÁGYÁZOTT ROZS NŐ MEG KELLŐ HOSSZÚSÁGÚRA
- ❑ ÉRDEMES TÖBBET (40-50 KÉVE/M²) RENDELNI, MERT A MARADÉKOT A JÖVŐBENI JAVÍTÁSOKHOZ HASZNÁLHATJUK FEL



TÍPORT, TAPOSOTT SZALMAFEDÉS

- ❑ MEREDEKEBB (60-75°) TETŐKRE FELHÁNYT, ELRENDEZETT, ERŐSEN MEGTAPOSOTT SZALMÁBÓL KÉSZÜL
- ❑ A KÉSZÍTÉS TECHNIKÁJÁT MA MÁR KEVESESEN ISMERIK
- ❑ A MUNKA FOLYAMÁN FŐKÉPPEN A TÖMÖRÍTÉSRE KELL ÜGYELNI
- ❑ ÁLLANDÓ „FÉSÜLÉS”, ERŐS TAPOSÁS, KÖZBEN OLDALRÓL KARÓVAL VALÓ ÜTÖGETÉS, TÖMÖRÍTÉS
- ❑ A LEGNAGYOBB FIGYELMET ARRRA KELL FORDÍTANI, HOGY A SZALMASZÁLAK MINDEGYIKE FENTRŐL LEFELÉ ÉS KIFELE LEJTSEN
- ❑ EGYETLEN KERESZTBEN ÁLLÓ, VAGY BEFELE LEJTŐ SZALMASZÁL IS KÉPES A VIZET BEVEZETNI



FELÜLETKEZELÉS, SÁRTAPASZTÁS 1.

- ❑ A FALAZATOK BEFEJEZŐ RÉTEGE LEGGYAKRABBAN A SÁRTAPASZTÁS
- ❑ PUHA, SÉRÜLÉKENY, A LÁBAZATI RÉSZEKEN KÖNNYEN LEMOSÓDIK, TÁSKÁSODHAT
- ❑ A REPEDÉSEK LEGGYAKORIBB OKA A TAPASZTÁSNAK, AZ AGYAGNAK A ZSUGORODÁSA
- ❑ A FÖLD ANYAGÚ FALAK, TAPASZTÁSOK MINDIG TARTALMAZNAK EGY OPTIMÁLIS MENNYISÉGŰ VIZET
- ❑ HA A KÜLSŐ FALFELÜLETET ERŐS NAPSUGÁRZÁS ÉRI, A TAPASZTÁSNÁL HIRTELEN VÍZVESZTÉS TÖRTÉNIK, AZ ÍGY KELETKEZETT FESZÜLTÉG HATÁSÁRA ALAKUL KI A FELÜLETI REPEDÉS
- ❑ HÍG SÁR BEDÖRZSÖLÉSÉVEL JAVÍTHATÓ
- ❑ ESŐ, PÁRÁS IDŐ HATÁSÁRA A VAKOLAT NEDVDÚSABB LESZ, AZ AGYAG KITÁGULÁSI FOLYAMATA OKOZZA A TÁSKÁSODÁST
- ❑ EZ A HIBA FOKOZOTTAN JELENTKEZIK, HA A FAL FA ANYAGÚ (DESZKA, BORONA)



FELÜLETKEZELÉS, SÁRTAPASZTÁS 2.

- ❑ A TAPASZTÁS KARBANTARTÁST IGÉNYEL
- ❑ MINDIG KÉT-HÁROM RÉTEGBEN KELL FELHORDANI
- ❑ AZ ELSŐ RÉTEG DURVÁBB, SOK TÖREKKEL (SZALMA APRÍTÉK)
- ❑ A MÁSODIK SOK PELYVÁVAL KÉSZÜL
- ❑ A HARMADIK CSAK MÁZOLÁS, SIMÍTÁS AGYAGTEJJEL
- ❑ EGYES VIDÉKEKEN LÓ, ILLETVE MARHA TRÁGYÁT KEVERNEK AZ AGYAGBA
- ❑ HOGY KEMÉNYEBB, KOPÁSÁLLÓBB, VÍZÁLLÓBB LEGYEN A FELÜLET, A SARAT ADDIG KEVERJÜK, MÍG EGYENLETES MINŐSÉGŰ, KÉPLÉKENY ANYAGOT NEM KAPUNK
- ❑ AZ ELKÉSZÜLT SÁRHABARCSOT KÉZZEL, VAGY KŐMŰVES SZERSZÁMOKKAL 1-2CM VASTAGSÁGBAN HORDJUK FEL A FELÜLETRE



FELÜLETKEZELÉS, SÁRTAPASZTÁS 3.

- ❑ HA A FALFELÜLET PORSZÁRAZ, AKKOR ELŐNEDVESÍTÉST ALKALMAZUNK
- ❑ HA TÚLZOTTAN SIMA (PÉLDÁUL ZSILIPELT DESZKAFAL) NÁDSZÖVETTEL, VAGY RABICHÁLÓVAL SEGÍTHETJÜK A TAPADÁST
- ❑ A FELÜLETRE FELVITT ANYAGOT KÉZZEL, VAGY LÉCEKSEL SIMÍTJUK EL
- ❑ AZ EGYES RÉTEGEK FELHORDÁSA KÖZÖTT SZÁRADÁSI IDŐKET HAGYUNK
- ❑ AZ UTOLSÓ SIMÍTÓ RÉTEGBE NEM ÁRT, HA 20 % MESZET IS KEVERÜNK
- ❑ A MESZELÉS ELŐKÉSZÍTÉSE ÉRDEKÉBEN, TAPASZTÁS CÉLJÁRA LEGINKÁBB A JÓ VÍZFELVEVŐ KÉPESSÉGŰ, UGYANAKKOR KEVÉSSÉ ZSUGORODÓ AGYAGOK AZ ALKALMASAK



- ❑ A VAKOLATOKNÁL ÜGYELJÜNK ARRRA, HOGY CSAK VALÓDI MÉSZVAKOLAT KERÜLJÖN A FALRA
- ❑ A CEMENTET IS TARTALMAZÓ VAKOLATOK NEM MEGFELELŐEK
- ❑ A MÉSZVAKOLATOKHOZ EGY TÉRFOGATRÉSZ MÉSZPÉP ÉS HÁROM TÉRFOGAT-RÉSZ SZÁRAZ HOMOK SZÜKSÉGES
- ❑ ALAPANYAGKÉNT CSAK PIHENTETETT, ÉRLELT MESZET HASZNÁLJUNK
- ❑ A PÉPET KEVERJÜK CSOMÓMENTESRE



- ❑ MÉSZKÖTÉSŰ KŐPOROS VAKOLATOK
- ❑ A HOMOKOT KÖTÖRMELEKKEL
HELYETTESÍTETTÉK
- ❑ EBBŐL A DURVÁBB ANYAGBÓL IS KÉSZÍTETTEK
TELJESEN SÍK, SIMÍTOTT VAKOLATOT
- ❑ A KELLŐEN KISZÁRADT FELÜLETRE KERÜL A
VÉGLEGES FESTÉS
- ❑ A FAL PÁRAÁTERESZTŐ KÉPESSÉGÉT NEM
CSÖKKENTŐ MÉSZFESTÉKEKET HASZNÁLJUNK



- ❑ A MESZELÉSNEK ÓVJA A NEDVESSÉGTŐL A VAKOLATOT
- ❑ AMENNYIBEN 3-6 MM VASTAGSÁGÚRA „HÍZIK”A MÉSZRÉTEG, AKKOR ARRÓL LEPEREG A VÍZ, UGYANAKKOR A FAL ÁTSZELLŐZÉSÉT NEM AKADÁLYOZZA
- ❑ RÉGEBBEN ÉVENTE HÁROM-NÉGY ALKALOMMAL MESZELTÉK A HÁZAKAT
- ❑ TARTÓSABB LESZ A MESZELÉS, HA A MÉSZTEJBE KEVÉS VÍZÜVEGET, VAGY LENOLAJAT KEVERÜNK
- ❑ KORÁBBAN RÉZGÁLIC



- ❑ RÉGI AJTÓINK, ABLAKAINK NEM ZÁRÓDTAK OLYAN TÖKÉLETESEN, MINT A MAI KORSZERŰ NYÍLÁSZÁRÓK
- ❑ EZ A TERMÉSZETES ANYAGÚ HÁZAKNÁL ILLESZKEDŐ ELEM VOLT
- ❑ AZ ÁLLANDÓ PASSZÍV-ELLENŐRIZETLEN SZELLŐZÉS CSÖKKENTETTE A PÁRALECSAPÓDÁS ÉS AZ EBBŐL SZÁRMAZÓ KÁROSODÁSOKAT + KEVESEBB PÁRA
- ❑ KERÜLJÜK A „MODERN” AJTÓK, ABLAKOK BEÉPÍTÉSÉT
- ❑ JAVÍTÁSUKNÁL, CSERÉJÜKNÉL ÜGYELJÜNK A RÉGIVEL MEGEGYEZŐ TECHNOLOGIA, FAMINŐSÉG, FELÜLETKEZELÉS ALKALMAZÁSÁRA
- ❑ HA A VASALATOK TÖNKRE MENNEK, IGYEKEZZÜNK BONTOTT DARABOKKAL PÓTOLNI



FÖLDPADLÓ, DÖNGÖLT, TAPASZTOTT AGYAGPADLÓ

- ❑ GONDOZÁSA EGYSZERŰ, KISZÁRADÁS, REPEDÉS ELLEN IDŰNKÉNT ÖNTÖZNI, ÍRÓKÁZNI; A KIJÁRT, KITAPOSOTT FÖLDET PÓTOLNI KELL
- ❑ RÉGEN MARHAVÉRREL, LÓTRÁGYÁVAL KEVERTÉK A PADLÓNAK SZÁNT FÖLDET, HOGY KEMÉNYEBB LEGYEN
- ❑ LEGALÁBB 10 CM VASTAGSÁGBAN KÉSZÜLJÖN, MERT KISEBB RÉTEG ESETÉN KÖNNYEN REPED
- ❑ A BEPENÉSZEDETT, SALÉTROMOS PADLÓBURKOLATOT SZÜKSÉG SZERINT 20-30 CM VASTAGSÁGBAN CSERÉLNI SZÜKSÉGES
- ❑ FELSŐ TAPASZTÁSKÉNT ELTERJEDT VOLT A KELLEMES LÁTVÁNYT NYÚJTÓ VILÁGOS SÁRGA AGYAG HASZNÁLATA
- ❑ LÖSZÖS, HOMOKOS AGYAG NEM MEGFELELŐ, MERT SZÁRADÁS UTÁN NAGYON PORZIK



- ❑ ÚJ PADLÓ KIALAKÍTÁSOKOR TÖREKEDJÜNK ARRRA, HOGY LEGALÁBB 15 CM SZÉLES ELEMEBŐL KÉSZÜLJÖN
- ❑ RÉGI ÉPÜLETEKBEN NEM RITKA A 20 CM FÖLÖTTI DESZKASZÉLESSÉG SEM
- ❑ NEM SZABAD LAKKOZNI, MERT AZ AKADÁLYOZZA A TERMÉSZETES PÁRAÁRAMLÁST
- ❑ FELÜLETKEZELÉSNEK MINDENKÉPP LÉLEGZŐ ANYAGOT VÁLASSZUNK
- ❑ SZŐNYEGKÉNT SEM SZABAD MŰANYAG FÓLIÁT, BURKOLATOT RÁTERÍTENI
- ❑ A CSAK KIÁLLÍTÁSI CÉLRA SZOLGÁLÓ HELYSÉGEKBEN NEM SZÜKSÉGES A PÁRNAFÁK KÖZEIT HOMOKKAL KITÖLTENI
- ❑ LEGGYAKORIBB HIBÁJA A PENÉSZEDÉS, GOMBÁSODÁS, ROVARKÁR



- ❑ A TÖNKREMENT ELEMÉKET
IGYEKEZZÜNK BONTÁSBÓL SZÁRMAZÓ
HASONLÓVAL PÓTOLNI,
- ❑ ÉS AZ EREDETI, LÉLEGZŐ BEÉPÍTÉSI
MÓDSZERT ALKALMAZNI
- ❑ AZ ELEMÉKET NEM SZABAD BETONBA,
CEMENTES HABARCSBA ÁGYAZNI





CSALÁDI FARM, BUDAJENŐ, TERVEZŐ: LÁZÁR ANTAL DLA



KORTÁRS NÁDAZÁSI TECHNIKÁK

EPILÓGUS 3.



SZÓRT CELLULÓZ FALRA, PADLÓRA

FELHASZNÁLT IRODALOM:

- ❑ BÁLINT JÁNOS: JELLEGZETES ÉPÜLETHIBÁK ÉS ELHÁRÍTÁSUK (TÁJHÁZI AKADÉMIA 2009 - OKTATÁSI ANYAG, KÉSZÜLT BORBÁS PÉTER - BUZÁS MIKLÓS - ROMÁN ÁRPÁD KIÁLLÍTÁSI ANYAGA ALAPJÁN)
- ❑ SABJÁN TIBOR / BUZÁS MIKLÓS: HAGYOMÁNYOS FALAK
- ❑ BARABÁS JENŐ – GILYÉN NÁNDOR: MAGYAR NÉPI ÉPÍTÉSZET

KÖSZÖNÖM A FIGYELMET!