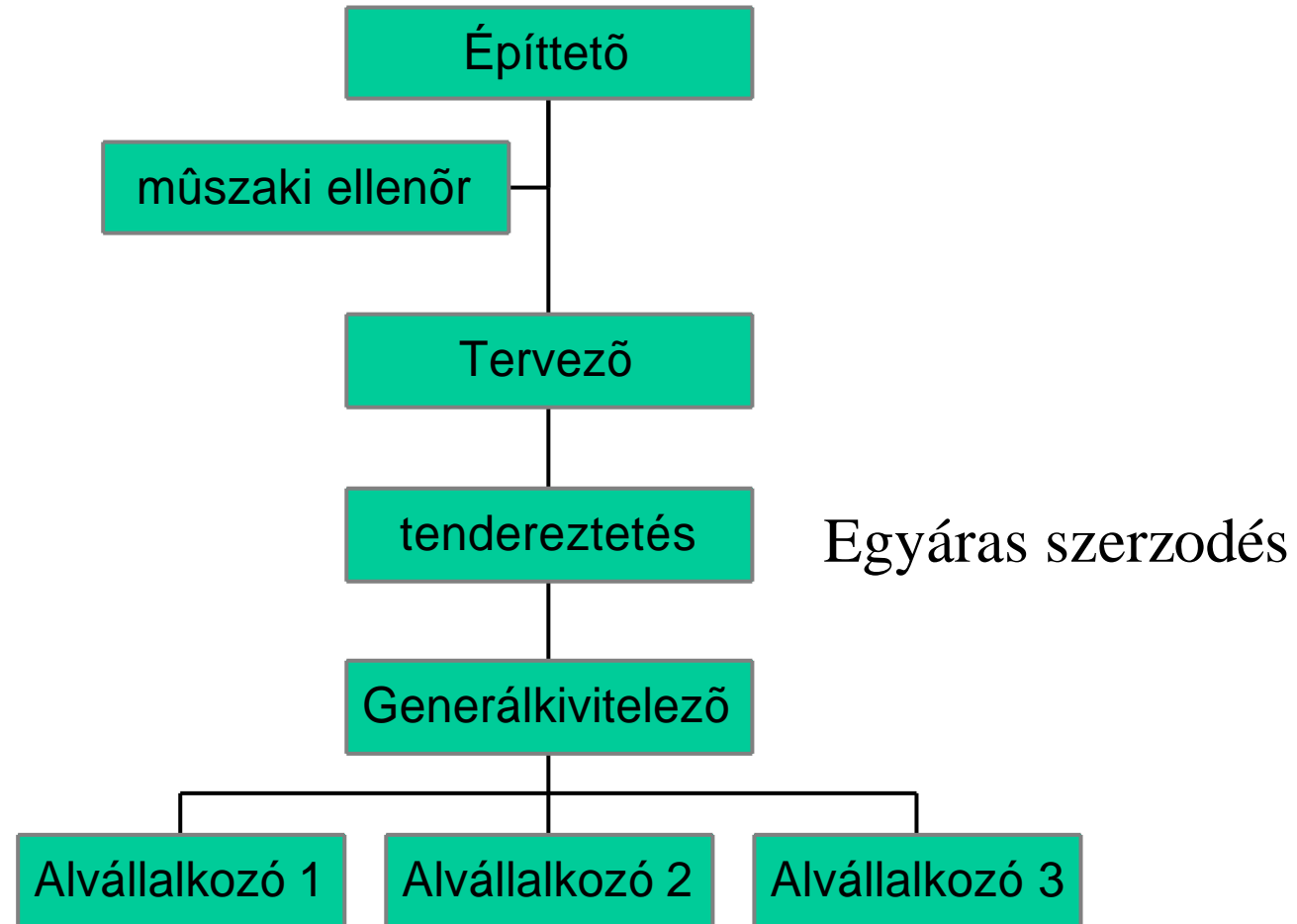
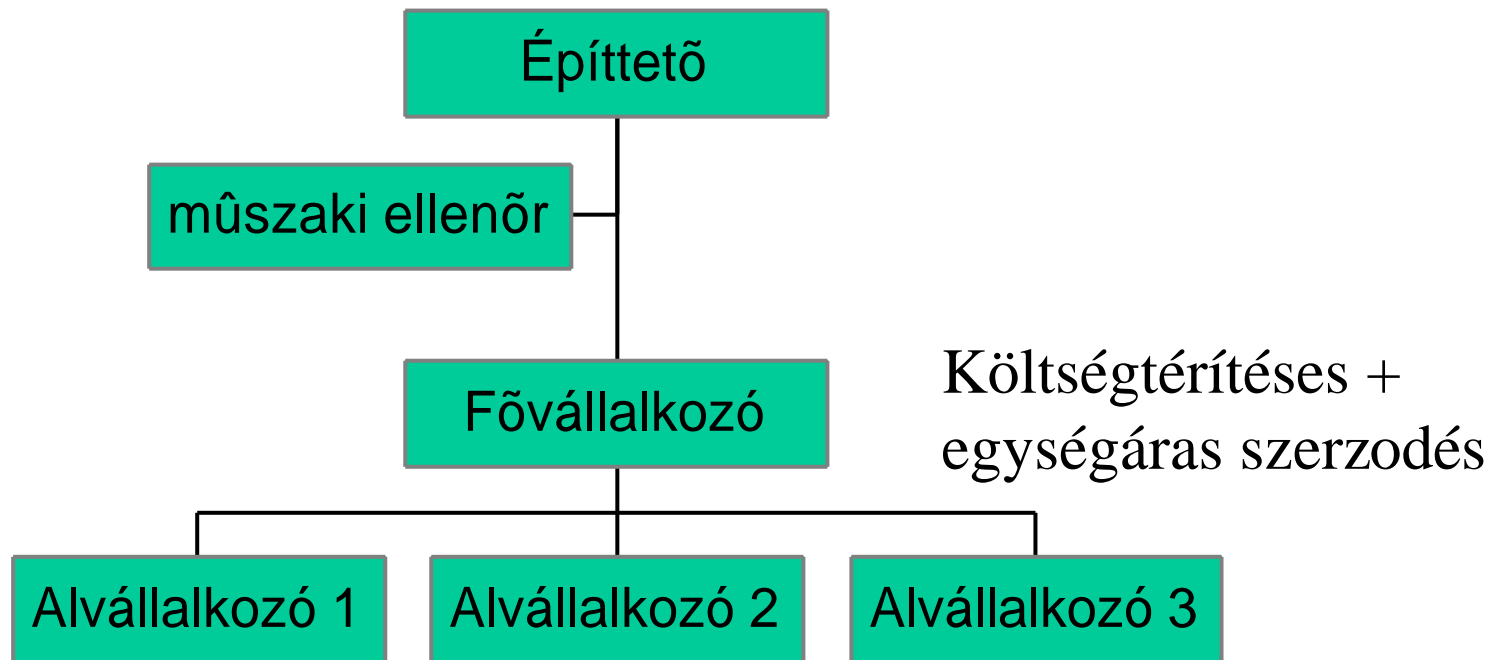


Építési beruházás szereploinek kapcsolata

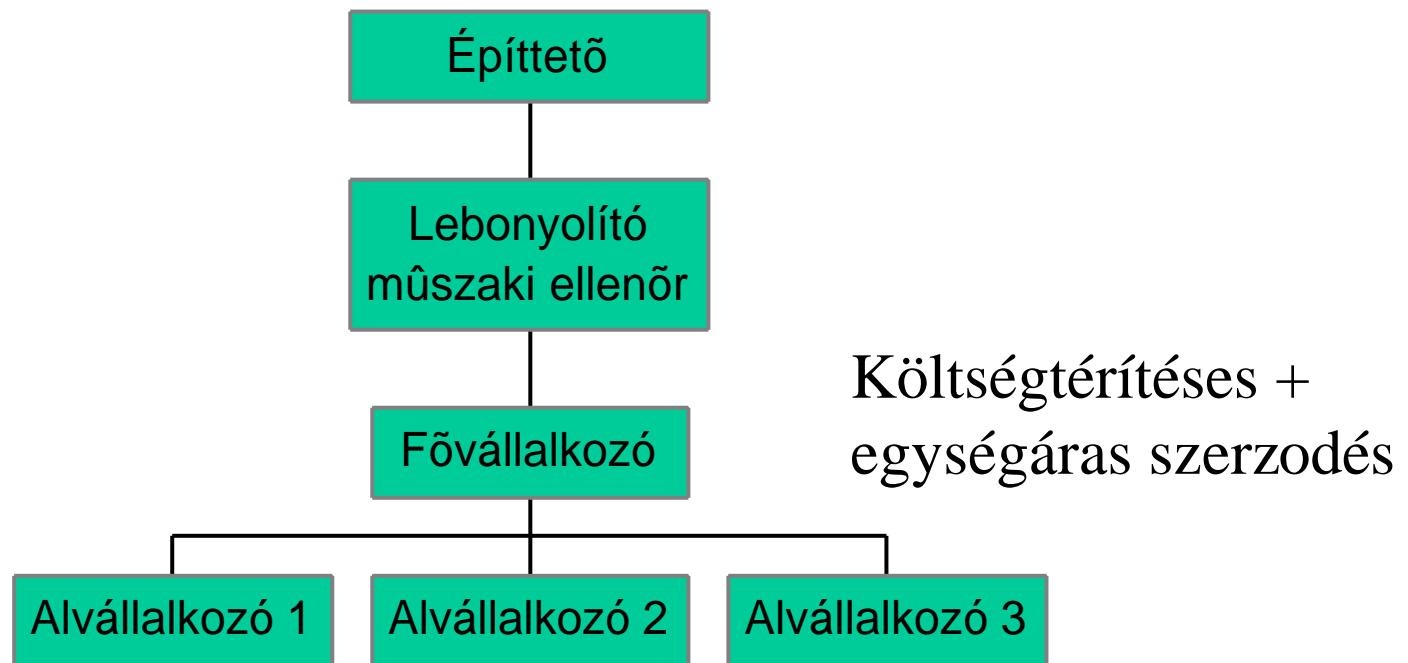
Jól definiált feladat esetén Tervezés/Tenderezés/Kivitelezés



Idotakarékos (rosszul definiált a feladat)



„a mérnök” mint tanácsadóval

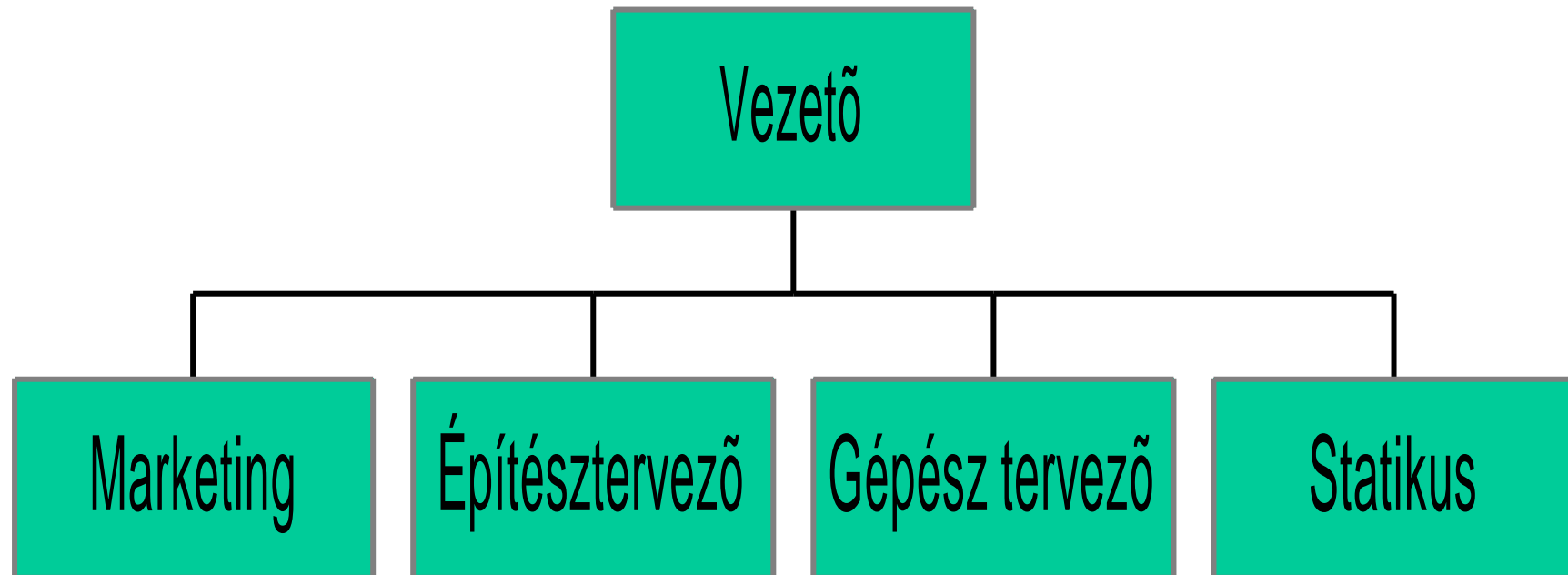


Szervezeti rendszerek és ezek hatásai a projekt eredményességére

Vállalatok szervezeti felépítés

- kisvállalat (kis tervező irodák)
- funkcionális vállalat (tervező vállalatok)
- több telephelyes vállalat
- diverzifikált nagyvállalat (több termék, több funkció)
- divízionális, mátrix

Funkcionális



Hagyományos forma

- Funkciók szerint osztják fel a különböző vállalati egységeket: marketing, gyártás, kereskedelem, beszerzés
- építő-, építész-, gépész-... karok
- üzemeltetési, vagyongazdálkodási... Osztály
- a meglévő (input) erőforrásokhoz igazodik (ember)

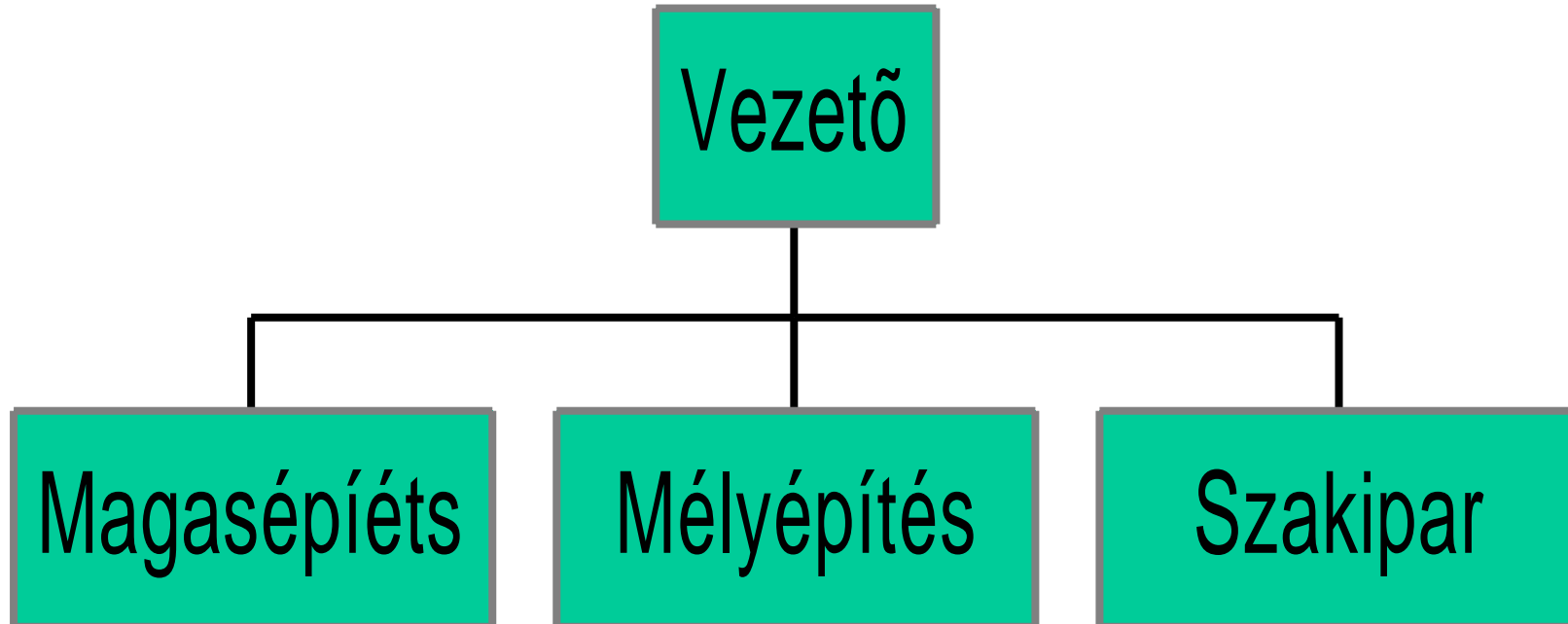
Funkcionális vállalatok jellemzői

- nehezen reformálhatók, a funkció szinte mindig végzettség szerint is osztályoz
- nincs termékfelelősség, “nagy az egymásra mutogatás esélye”
- nehéz a funkciók közötti összehangolt munka
- kisebb vállalatnál, “pld. tervezők”, elonyös

Funkcionális vállalat

- James Watt (fejlesztés, gyártás) és 1775-ben Matthew Boultonnal (kereskedelem) ,”Soho Engineering Works” Birminghamban, Boulton & Watt

Divízionális



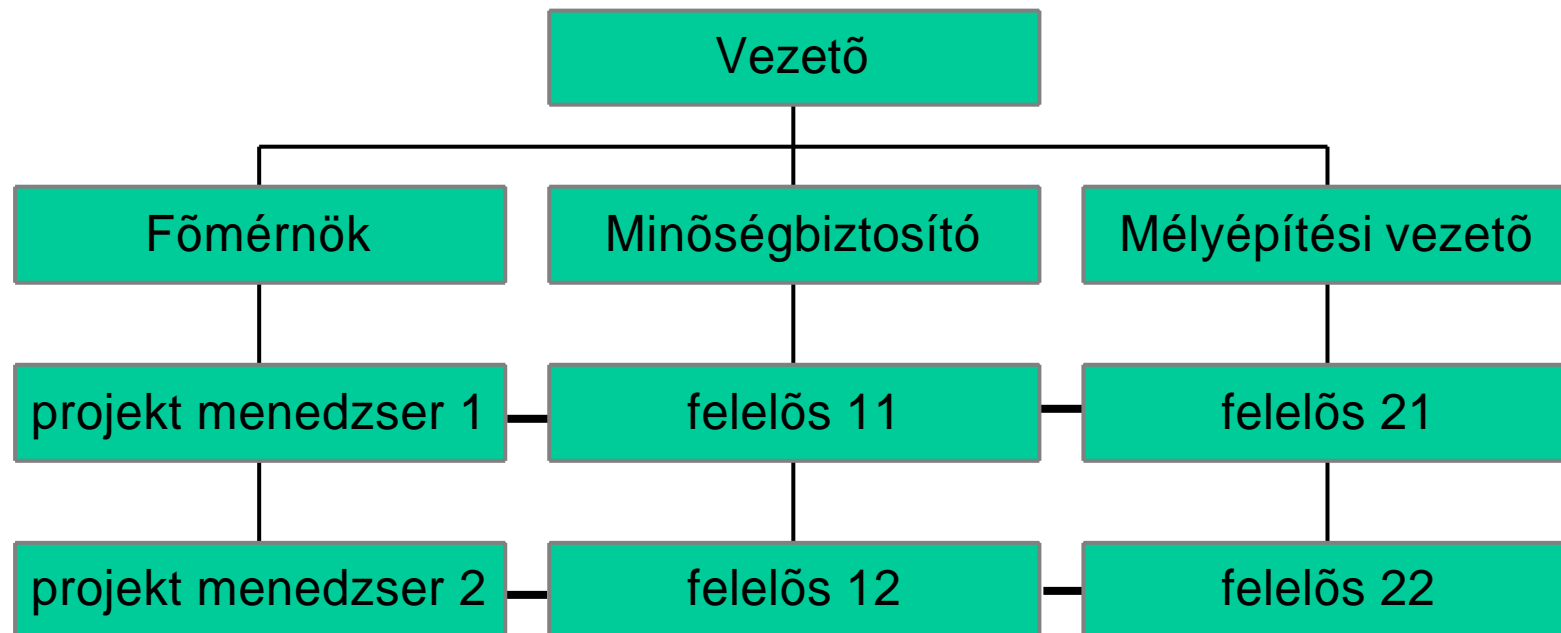
Divizionális vállalat

- Termék szerint osztódnak a divíziók
- pld.: mélyépítő, magasépítő divíziók
- Cadillac, Chevrolet...

Divizionális vállalatok fobb jellemzoi

- nagy a termékfelelosség, könnyu a termék, projekt nyereséget számolni
- nagy a harc a vállalati erőforrásokért
- a funkciók a divíziókon belül ismétlődnek
- termékek (output) szerint osztódik a cég

Mátrix (cél a funkcionális és divízionáli struktúra elonyeinek egyesítése)



Mátrix típusok

- Eros mátrix (angolszász)
 - a projekt menedzser dominánsabb
- Gyenge mátrix (német)
 - a funkcionális vezető dominánsabb

Mátrix struktúra jellemzői

- rugalmas
- “leamortizálja” a két fonóktól függo alkalmazottakat
- “tiszán nem működik sehol sem”

General Motors

- 1920 Alfred Sloan, divizionális szervezeti struktúra bevezetése a nagyobb termékfelelősség elérése érdekében
- 1980-tól mátrix struktúrával kísérleteztek